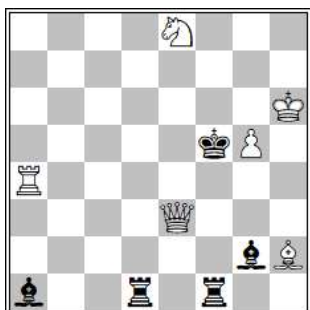
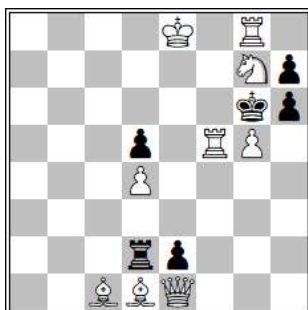


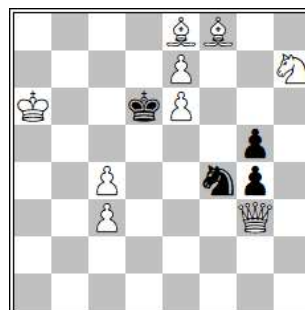
Runde 1 (1.4.2021 – 28.4.2021)



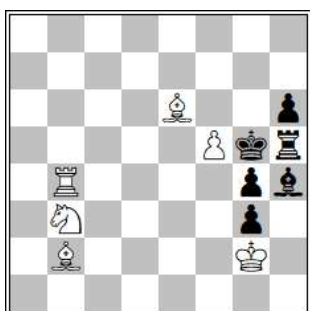
1) #2



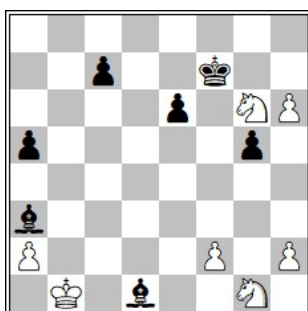
2) #2



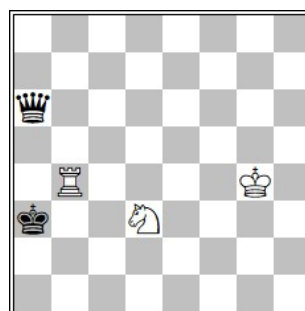
3) #3



4) #4



5) Gewinn



6) H#2 b) sTa6 c) sLa6 d) sSa6 e) sBa6

#2: Weiß zieht und setzt im 2. Zug matt; anzugeben ist nur der erste Zug von Weiß

#3: Weiß zieht und setzt im 3. Zug matt; anzugeben sind alle Züge bis zum 2. Zug von Weiß

#4: Weiß zieht und setzt im 4. Zug matt; anzugeben sind alle Züge bis zum 3. Zug von Weiß

Studie: anzugeben sind alle Züge bis zum klaren Gewinn

H#2 heißt Hilfsmatt in zwei Zügen. Beim Hilfsmatt arbeiten Weiß und Schwarz zusammen (nicht gegeneinander), um ein Matt des schwarzen Königs zu erreichen. Es beginnt Schwarz. Anzugeben sind also 4 Einzelzüge: Schwarz – Weiß – Schwarz – Weiß. Die Aufgabe besteht aus fünf verschiedenen Teilen: Der Stein auf a6 ist durch alle möglichen schwarzen Steine (Dame/Turm/Läufer/Springer/Bauer) zu ersetzen. Für jede einzelne Lösung gibt es einen Punkt.

Für jede richtige Lösung gibt es 5 Punkte (maximal also 30 Punkte)

Bitte schickt die Lösungen mit Angabe: Adresse, ggf. Schachverein und Geburtsdatum an den Turnierleiter der Schwalbe Axel Steinbrink (turnierwart@dieschwalbe.de)